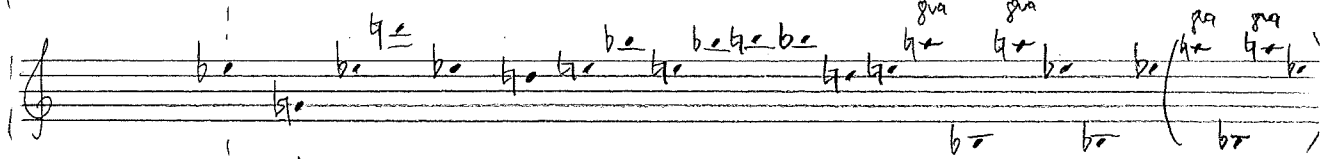



Joachim Heintz
EIN SEETEUFL
Musik zu einer Lesung von Yoko Tawada

Spielpartitur Elektronik

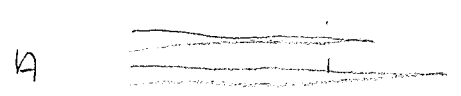
Teil	Z1	T1			
Lesung	↑	TRANSFORMATION RICHARD III	Ein Seeteufel...	Die Theatraline...	Regieren wollte...
Musik	~ 3 Raschel-Gruppen				
Aktion (Tastatur)	↓	□ □ etc	selbständig melodisch hören (gesteuert (non legato) etwa gleichzeitig enden (Schluss ton frei)  muss unbedingt erreicht werden!		
Zähler	1	2	1 wiederholt		

L ... erkennen jedes Gesicht

Z2
 ↑
 |
 |
 |

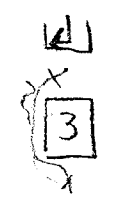
T2
 | JIN
 | SHIN
 | JIKO

R ~ 4 Residual-Gruppen

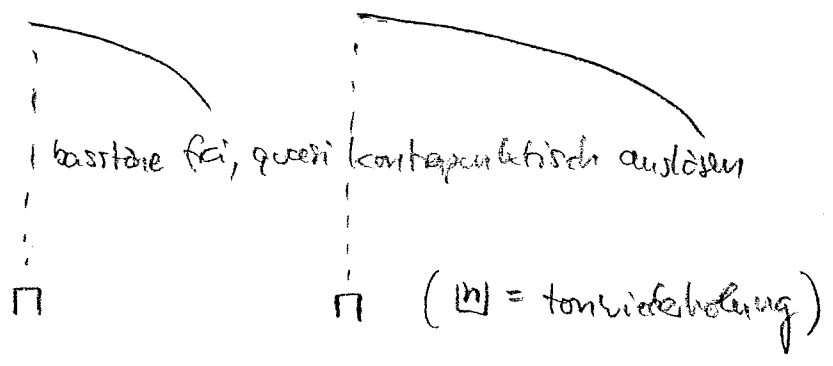


B

(n)



v v v v v
 (automatisch - ggf kanth Threshold nachjustieren)



gruppen zu 2-4 tieren gestalten
 (werden in der GUI als T2 seq count angezeigt)
 (2-1 oder 3-2-1 oder 4-3-2-1)

L ... ma te
kore nai

73

R

A

B

5

2 Halb-Gruppen

73

WESTERLAND
OVER THE
WIDE LAND

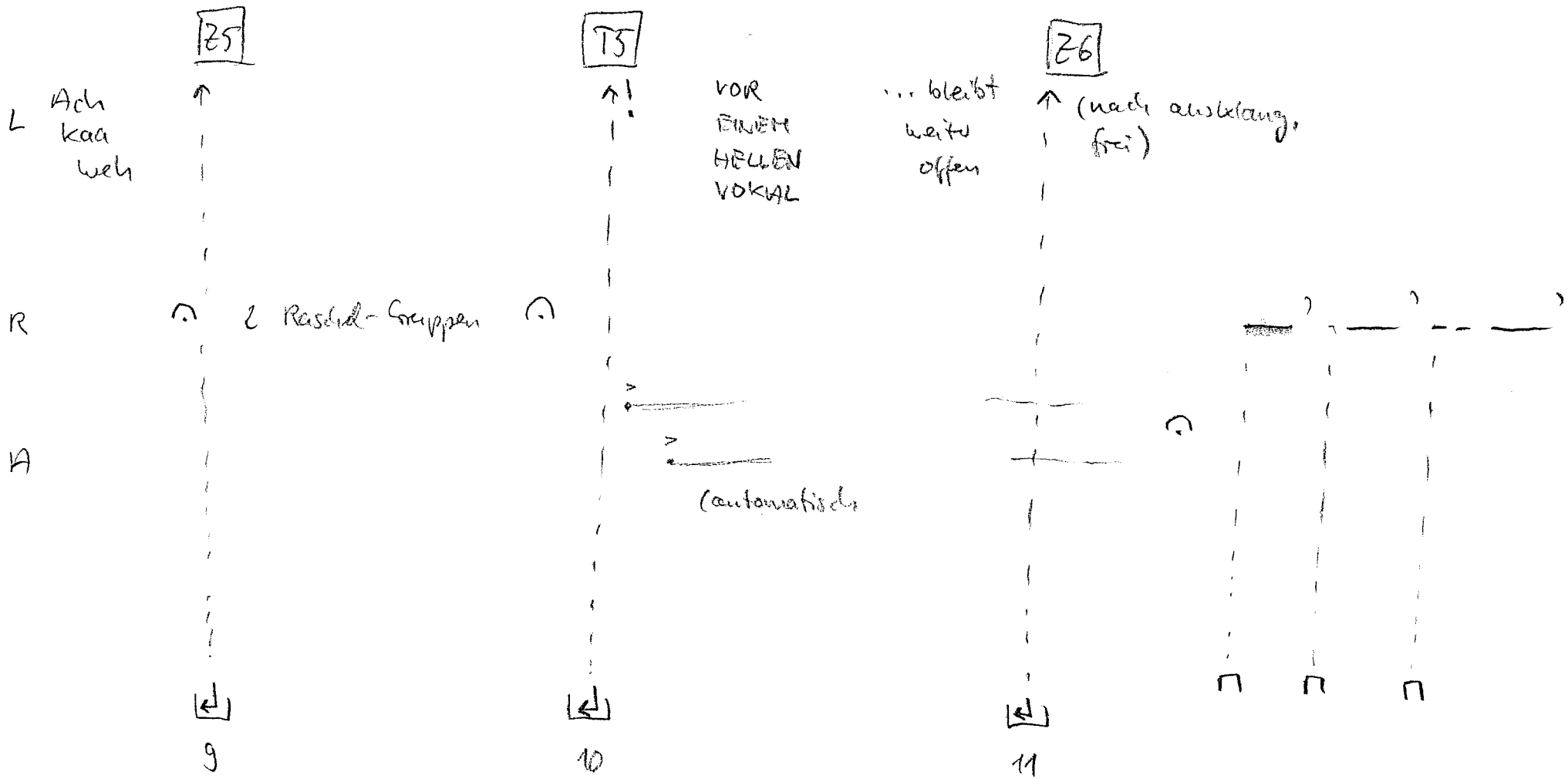
Humane Harmonie...

6

tonreihe (muss nicht erfüllt werden)
freies ende, beschr. ggf von vorn

selbständig vorgehen
mit kurze pausen, mandral
keine überlappungen zwischen den
klängen

etc
oder n = pitch rep.



L

T6

YOKO-HAMA

poco acelerando

R

A

□

□

12

Get6:

1

3

5

9

10

14

18

19

21

24

27

ruhig fließend, nicht strahlend

27

L ... kirou - i



R



selbstständig enden
~~kurzschließen~~

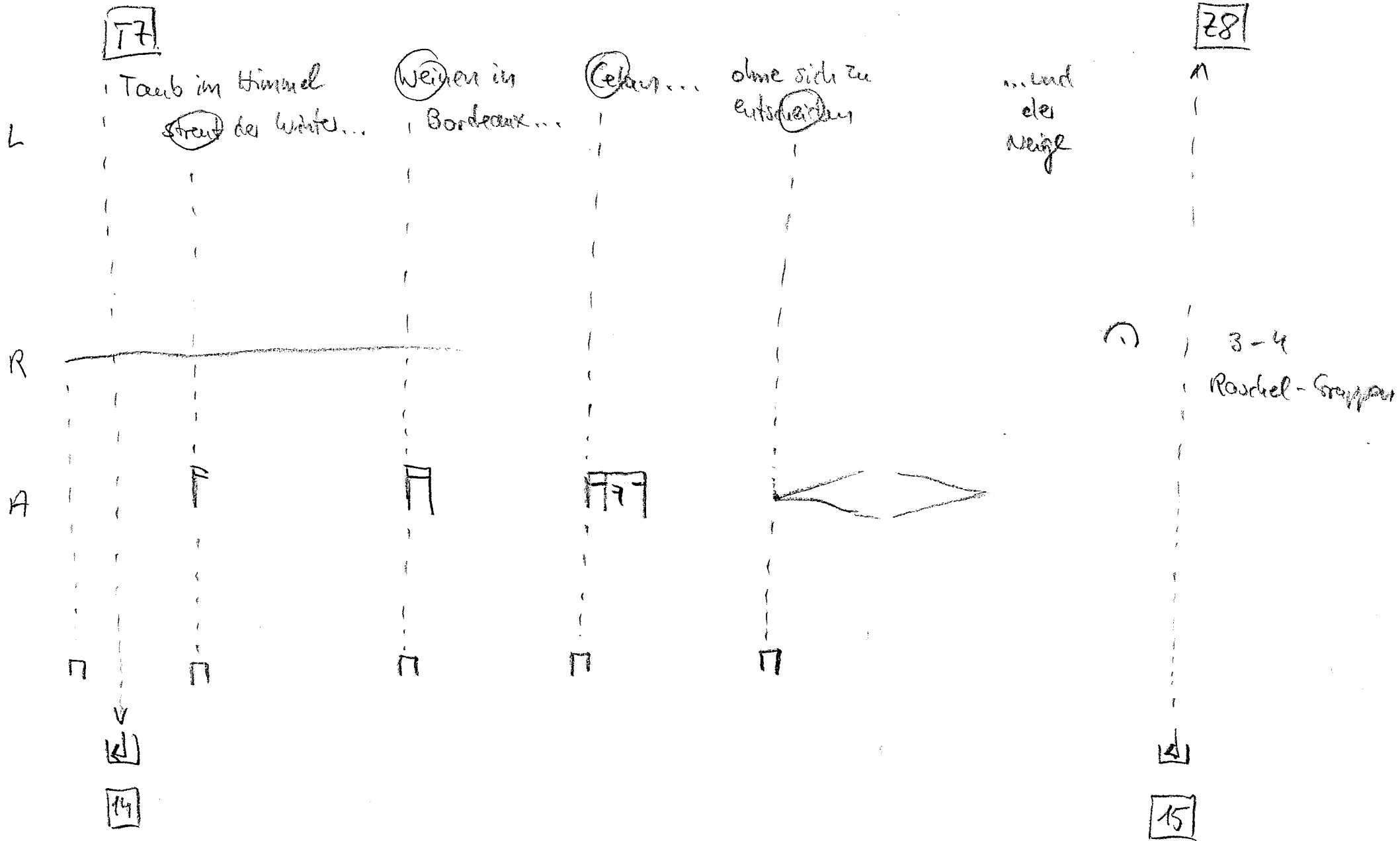
A p s p s



28 30



13



17

Taub im Himmel
 (Straub) des Werts...

(Weihen) in
 Bordeaux...

(Celaun)...

ohne sich zu
 (entscheiden)

...und
 der
 Neige

28

^

3-4
 Rochel-Gruppen

14

15

18

HAMLET

..... Shakespeare

NO SEE

L

R

A = Rauschlore

B = Koko Spitzen

C = Glasplatte

v

16

16

v

17

17