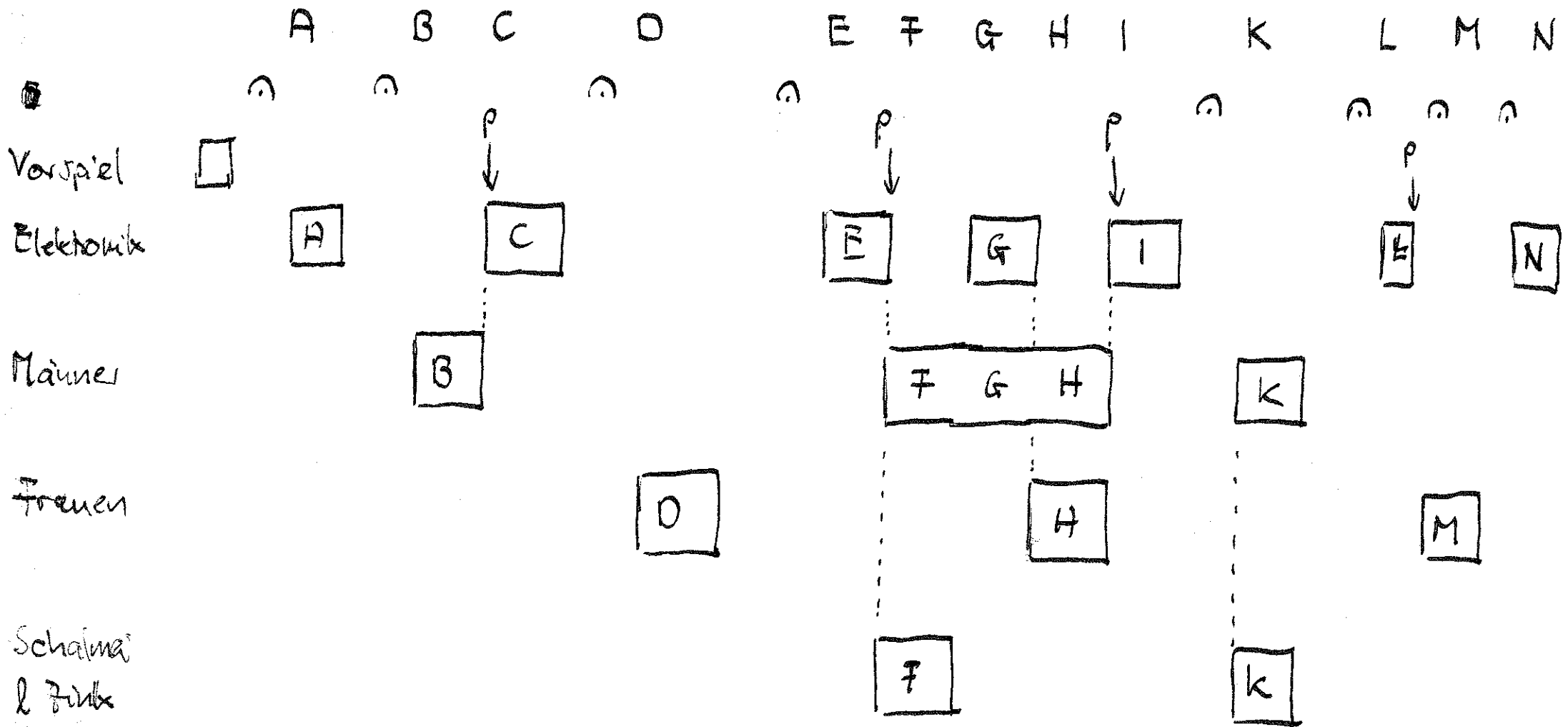


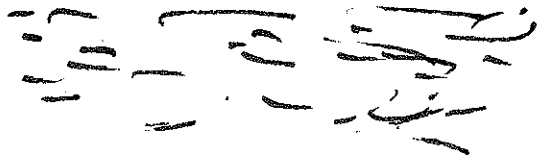
FILIA SION : ÜBERSICHT



$p \downarrow$ = hörbares Zeichen für den Übergang

FILIA SION: Männer [E][G][H]

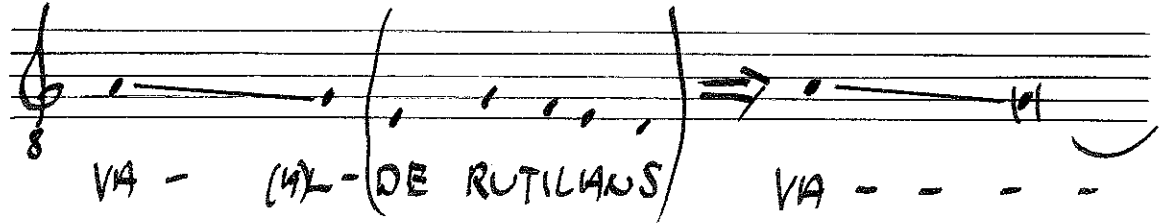
[E] mit schalmei / zink



(VALDE RUTILANS)

= „Fläche“: alle verschieden, einzelne
töne länger, immer von vorn beginnen

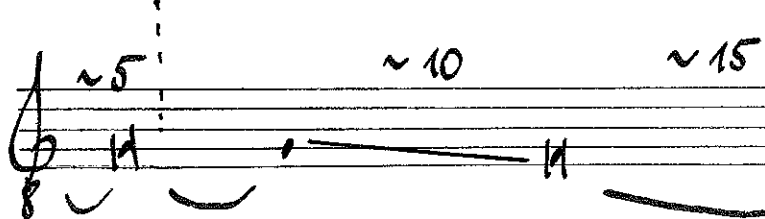
[G] mit elektronik



= jeder für sich das glissando bei „val-“.
am schluss des teils auf dem schlusston des glissandos bleiben

[H] mit frauen

Frauen: ICH SITZE UNTER DEM SCHATTEN



UND BEGEBRE UND

~ 10

SEINE FRUCHT IST MEINER

KEHLE SÜßE

~ 40

abbrechen
(äußeres zeichen)



FILIA SION: Künre [B]

8
VAL-DE RUTI-LAUS FILIA SION

„ausfransen“: nicht gut
zusammen, einzelne töne länger

5 7

VALDE RUTILANS

mehr ausfransen und
ein paar töne wieder von vorne

7 7

VALDE RUTILANS VALDE

5


wie eben aber

- irgendwo auffangen
(nicht unbedingt vorn)
- ~~200~~ zwei- bis dreimal
„im kreis“ (= wieder
von vorn)

abbrechen
(äußeres zeichen)

→

nun beständig im
kreis so dass
stehender klang

alle immer 

FILIA SION: Frauen (H)

~ 10

1 2 1 4 3 2 4 4

1 ICH SITZE UN- TER DEM SHATTEN

2 $\text{\textcircled{i}}$ $\text{\textcircled{e}}$

3 $\text{\textcircled{1}}$ $\text{\textcircled{a}}$ $\text{\textcircled{ng}}$

4 $\text{\textcircled{e}}$ $\text{\textcircled{e}}$

5 $\text{\textcircled{u}}$

6 $\text{\textcircled{e}}$

(jede beim nächsten atmen zu $\text{\textcircled{ng}}$ wechseln)

~ 8

5 2 3 2 5

1 UND BEGEBRE UND

2 $\text{\textcircled{u}}$ $\text{\textcircled{e}}$ $\text{\textcircled{e}}$ $\text{\textcircled{e}}$ $\text{\textcircled{u}}$

3 $\text{\textcircled{e}}$ $\text{\textcircled{e}}$ $\text{\textcircled{e}}$ $\text{\textcircled{e}}$ $\text{\textcircled{ng}}$

4 $\text{\textcircled{e}}$ $\text{\textcircled{e}}$ $\text{\textcircled{e}}$ $\text{\textcircled{e}}$

5 $\text{\textcircled{u}}$

6 $\text{\textcircled{u}}$

abbrechen
(äußeres zeichen)

2 1 2 3 5 2 3 4 5 7

1 SEINE FRUCHT IST MEI- NER KEHLE SÜ - - BE

2 $\text{\textcircled{ai}}$ $\text{\textcircled{e}}$


3 $\text{\textcircled{e}}$ $\text{\textcircled{e}}$

4 $\text{\textcircled{u}}$ $\text{\textcircled{e}}$

5 $\text{\textcircled{i}}$ $\text{\textcircled{ü}}$

6 $\text{\textcircled{ai}}$ $\text{\textcircled{e}}$

↓ ↓ ↓ ↓ ↓ ↓

alle immer 

FILIA SION: Frauen D

~30 chorisch atmen

1 *p*

1 *NG*

2 *p* *NG*

3 *p* *NG*

4 *p* *NG*

5 *p* *NG*

6 *NG*

1 3 1 2 5 8

WIE EIN APFEL- BAUM

beim
nächsten
atmen
wieder
NG

Zusammen
weg

~12

13 1 2 3 2 6 8

UN-TER DEN WILDEN BÄU- MEN

~10

3 3 5 10

SO IST MEIN FREUND

(*NG*)

FILIA SION : Frauen M

vor jedem ton einatmen! leise, etwas unreal / träumerisch

einzeln vergehen

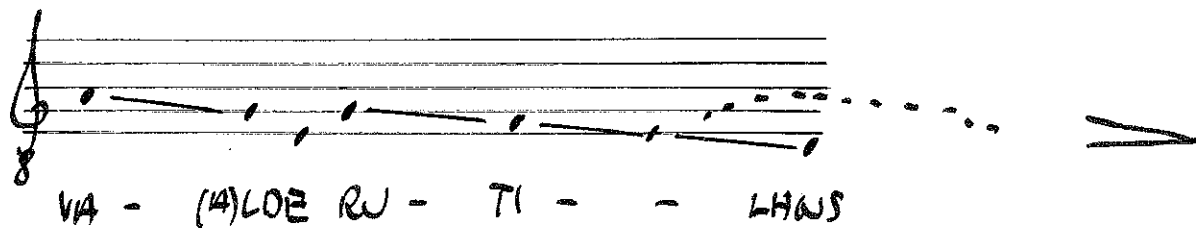
2 3 5 8 12 20

DER WIN-TER IST VER- GA → NG

FILIA SION : Männer [K]

„Fläche“

mit allen möglichen abwärts-glissandi



Anfang:

fast gleichzeitig
beginnen, aber
nicht unbedingt
von vorn

Schluss:

abbröckeln,
möglichst
auf E rausgehen